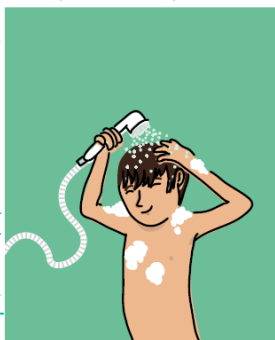
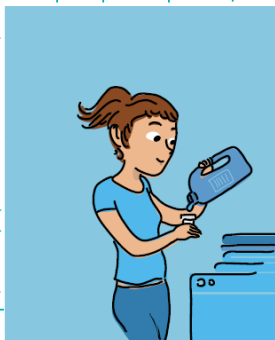


Atelier ECOGESTES

*EAU et ENERGIE :
Quelles consommations ?
Comment agir pour les diminuer ?*



Espace Conseil France Rénov' du Muretain Agglo

L'EQUIPE



Vincent Germa

Responsable



Laura Dernoncourt

Conseillère



Cédric Réjembeau

Conseiller



Agnès Robin

Chargé d'accueil



Pascale Winterhalter

Assistante administrative



Objectif

Neutre

Gratuit

- Pour quel public ?
 - Propriétaires occupants
 - Propriétaires bailleurs
 - Locataires
 - Copropriétés

ADAPTATION PERTE D'AUTONOMIE / HANDICAP



Où nous trouver ?

- 3 lieux de RDV
- Basé à la Turbine
 - Muret
- 2 antennes
 - 1 après-midi par semaine
 - Fonsorbes
 - Roques



SOMMAIRE

1

Contexte et enjeux

2

Jouons ensemble !

3

Retour sur les trucs et astuces





Contexte et enjeux

Consommations et Ecogestes

Ecogestes - Agir tous le jours au niveau de :



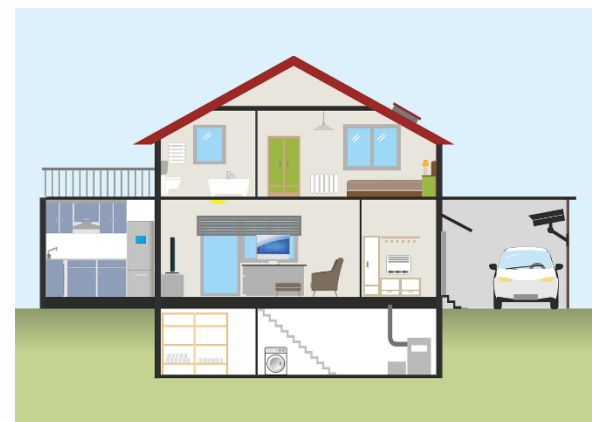
Notre mobilité



Nos déchets
(diminution et tri)



Nos modes de consommation



Notre habitation

Ecogestes - des petits gestes au quotidien pour :



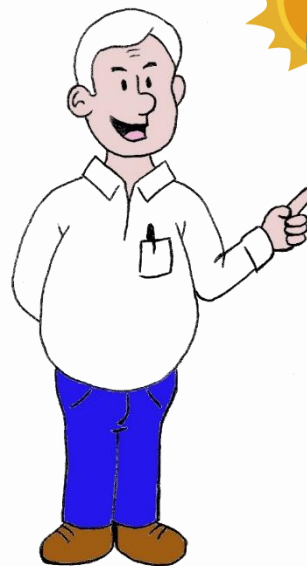
Faire des économies



EAU POTABLE



ENERGIE



Préserver notre environnement



DECHETS DES MENAGES



Ecogestes - des petits gestes au quotidien pour :



Faire des économies



EAU POTABLE

148 litres par jour et par personne en moyenne



Préserver notre environnement

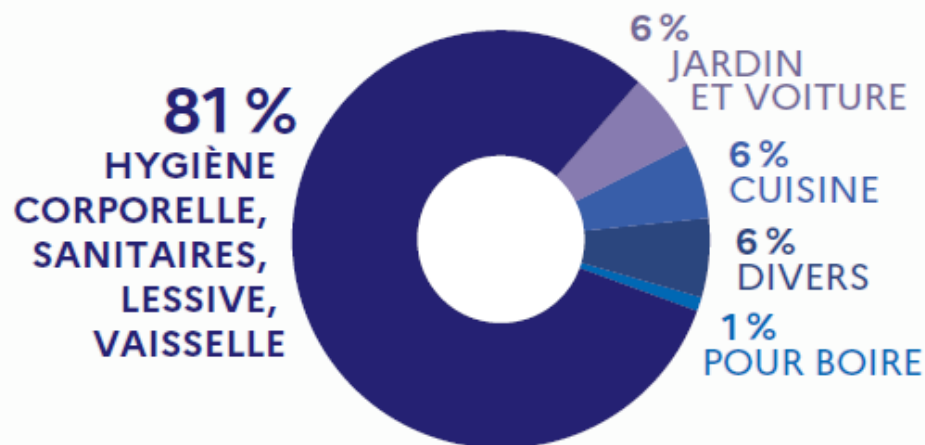


DECHETS DES MENAGES

500 kg par an et par habitant en moyenne

34 millions de tonnes

+ 10% en 10 ans



Ecogestes - des petits gestes au quotidien pour :



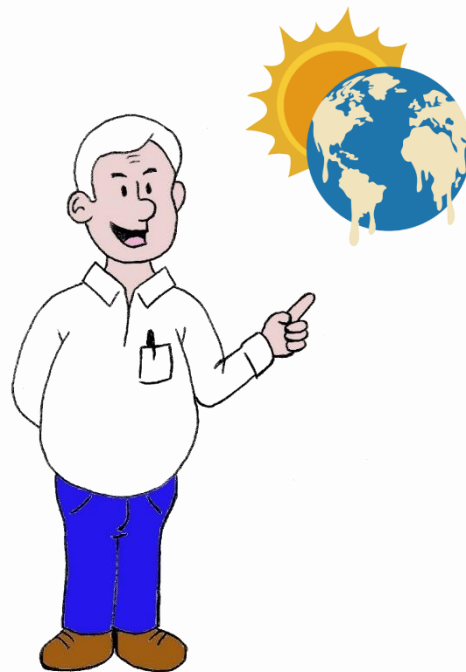
Faire des économies



ENERGIE

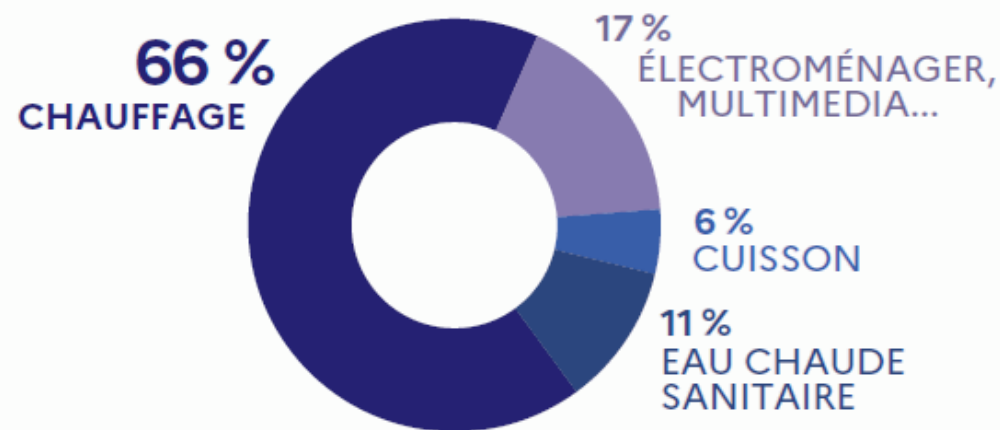
3550 € par an et par ménage en moyenne (2022)
tout poste compris
(carburant et logement)

Prix de l'électricité : ↗ 4,9% par an (2013-2023)
Prix du gaz : ↗↗ (+20% en 2023)



Préserver notre environnement

LE CHAUFFAGE ET L'EAU CHAUDE représentent **77 %** de la consommation d'énergie d'un ménage





Place au jeu !

Eco'n'home



Faire des économies dans le logement

Retour sur les trucs et astuces

TEMPÉRATURE RECOMMANDÉE PENDANT LA TOILETTE

LE RESTE DU TEMPS

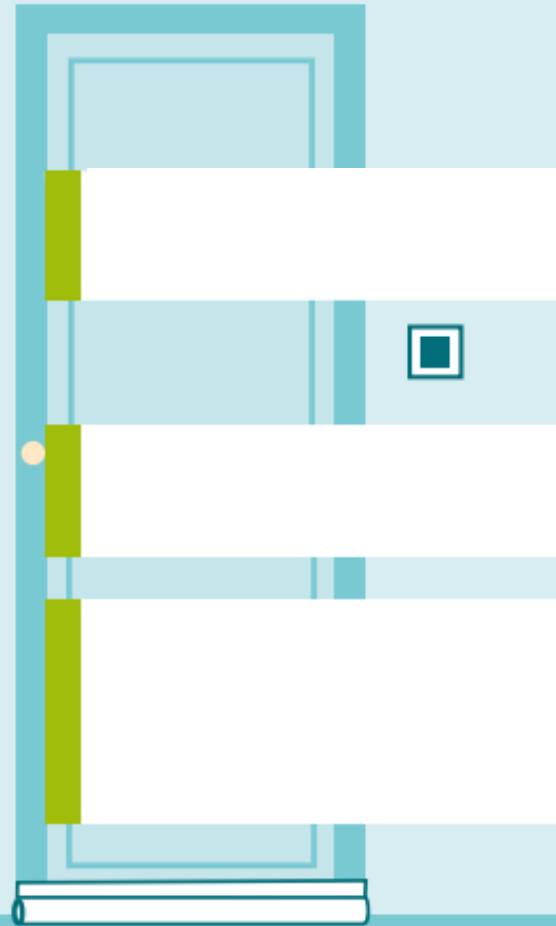
Salle de bain

Un robinet qui goutte
= 5 litres/heure gaspillés
= 120 litres/jour

Une chasse d'eau qui fuit
= plus de 600 litres/jour
= la consommation
quotidienne d'une
famille de 4 personnes

- POUR CONSOMMER MOINS D'EAU
- POUR CONSOMMER MOINS D'ÉNERGIE
- POUR PRÉSERVER LA QUALITÉ DE L'AIR

Couloirs et circulation



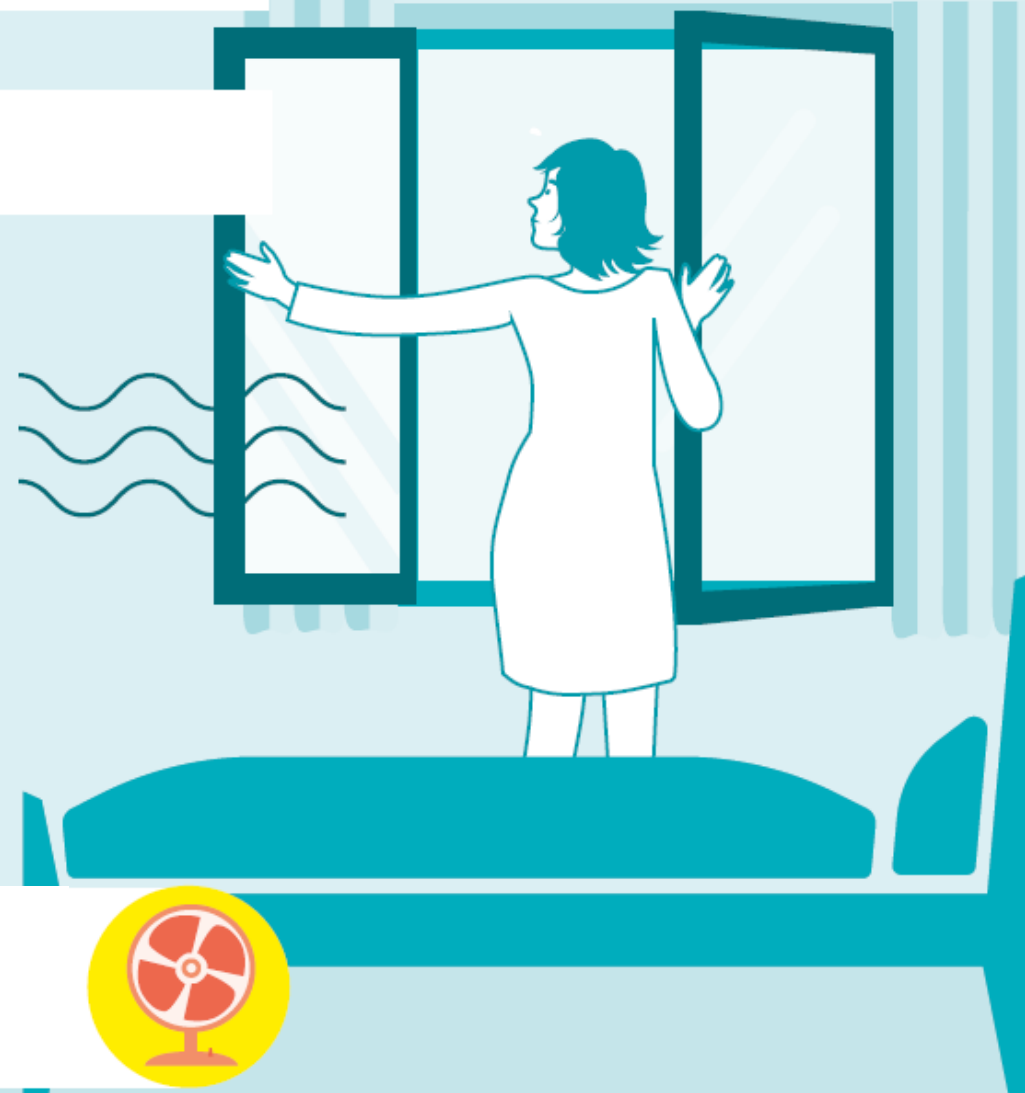
TEMPÉRATURE RECOMMANDÉE LA NUIT
ET LORSQUE LA CHAMBRE EST INOCCUPÉE

TEMPÉRATURE RECOMMANDÉE LORSQUE LA PIÈCE EST OCCUPÉE EN JOURNÉE

Chambre

Fermer les volets la nuit

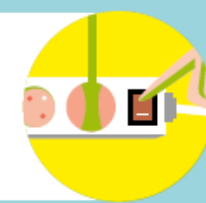
Jusqu'à -60 %
de déperdition de chaleur
par les fenêtres



TEMPÉRATURE RECOMMANDÉE DANS LES PIÈCES DE VIE OCCUPÉES

LORSQU'ELLES SONT INOCCUPÉES

Salon

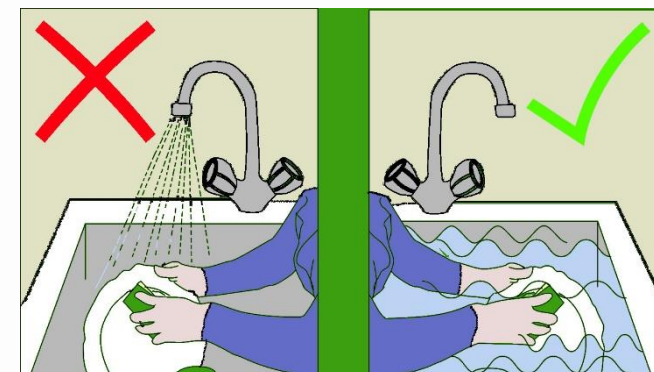


Couvrir les casseroles

25 % d'économie
d'électricité ou de gaz

Cuisine 1

Lavage de la
vaisselle à la main



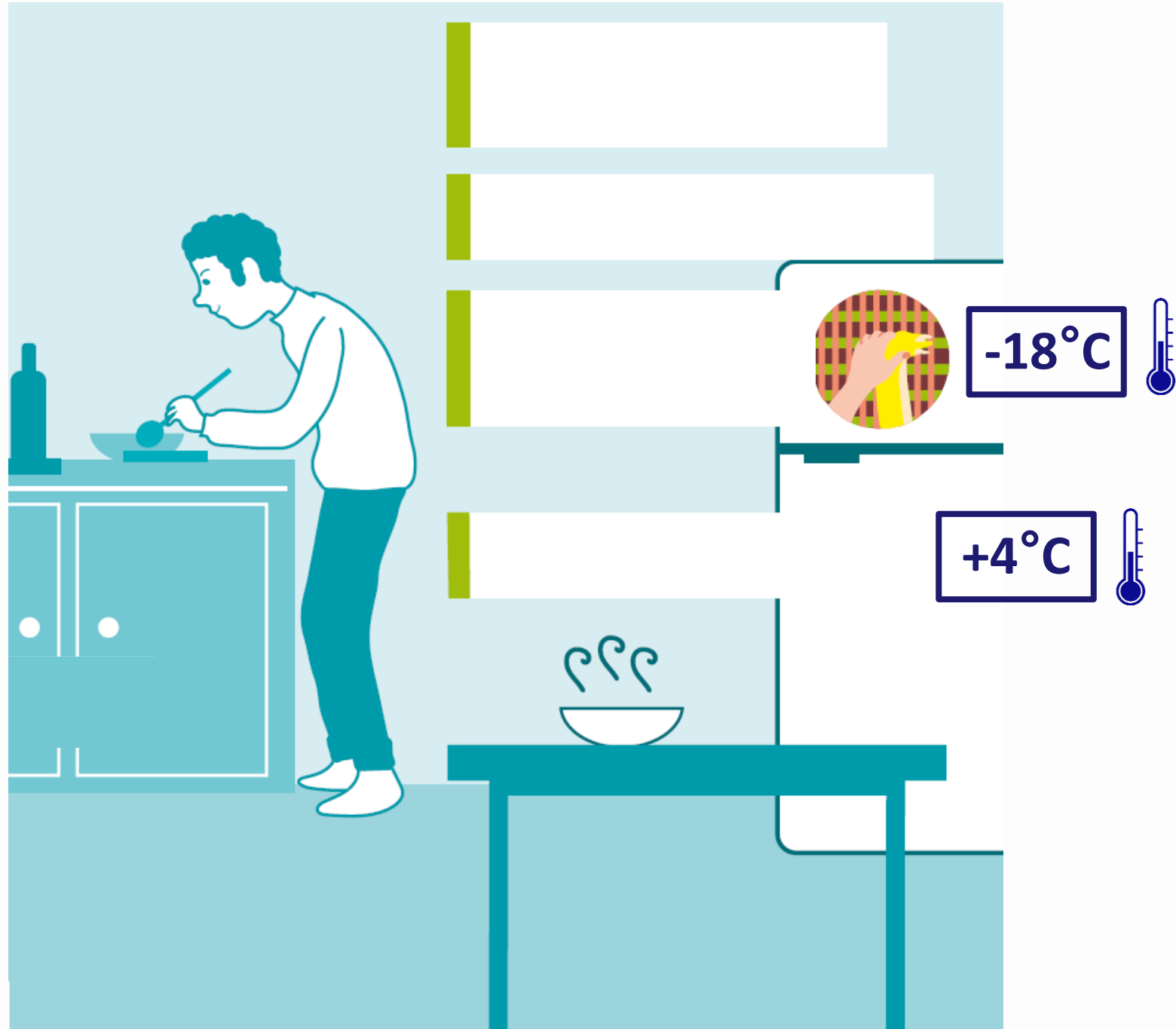
Utiliser le programme « Éco » du lave-vaisselle

Jusqu'à 45 % d'électricité économisée par
rapport au programme intensif

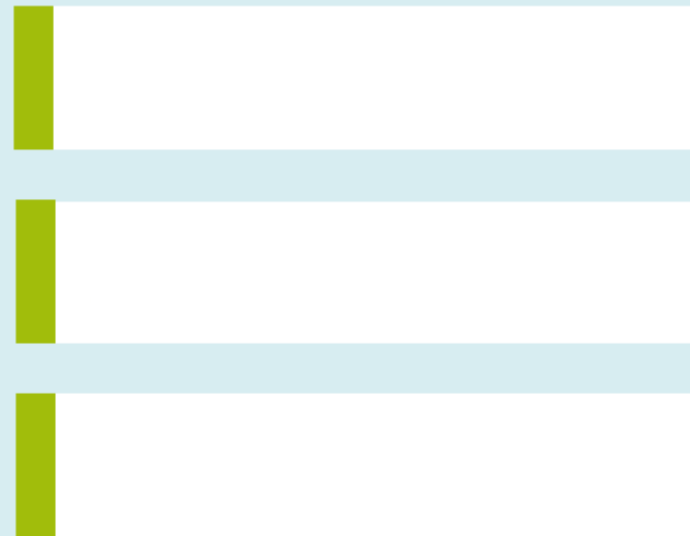
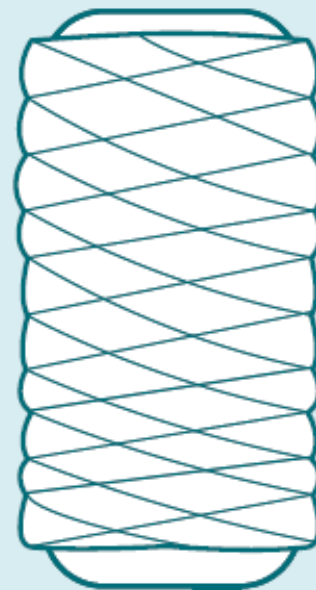
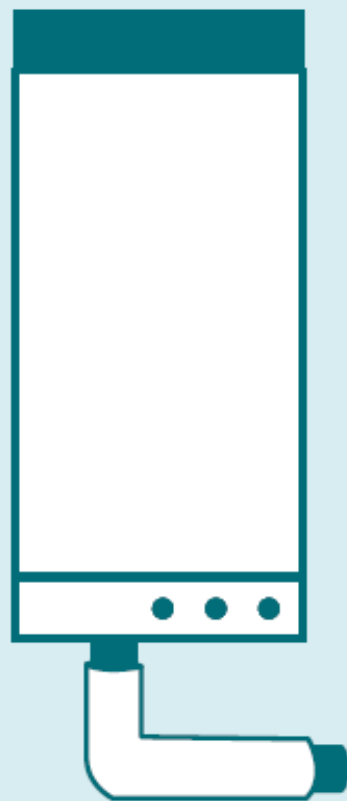
Cuisine 2

GARE AU GIVRE !

3mm de givre =
augmentation de 30% de
la consommation du
congélateur



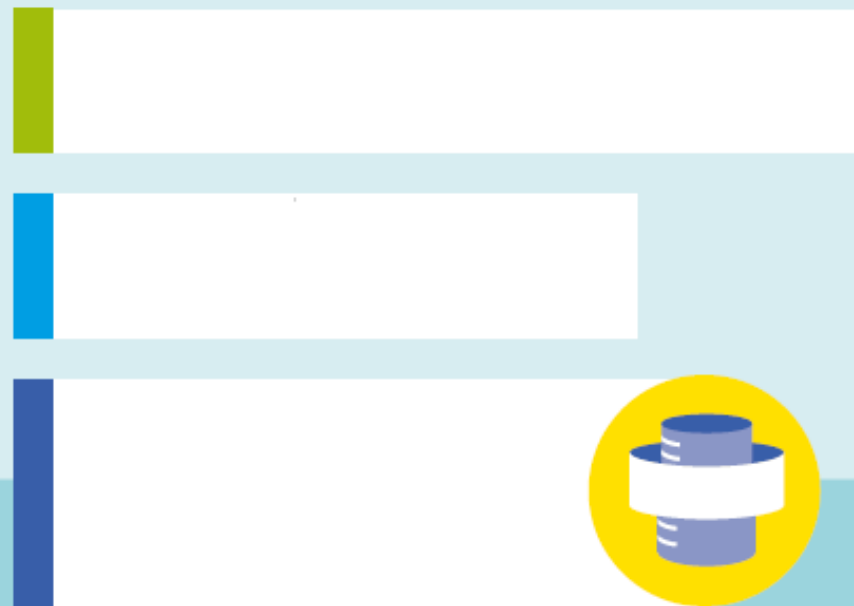
Buanderie 1



Buanderie 2

Laver son linge à 30 °C

3X moins d'énergie
qu'un lavage à 90 °C



Des investissements astucieux



**Pour
économiser
l'eau**



Un mousseur (ou aérateur)

Injection de minuscules bulles d'air dans l'eau qui coule Débit réduit de 30 à 50 % sans perte de confort !



Un sablier ou un minuteur dans la salle de bain

Aide pour ne pas prendre des douches de plus de 5 minutes



Une douchette économe

Limite le débit d'eau en optimisant la pression du jet
Jusqu'à 75 % d'eau économisée !

PLUS CHERS MAIS VITE RENTABILISÉS

Un collecteur d'eau de pluie
Toiture de 100 m² = 70 m³ d'eau gratuite par an

Un mitigeur thermostatique
10 à 30 % d'économie d'eau par rapport à un mélangeur standard à 2 robinets

Des investissements astucieux



**Pour
économiser
l'énergie**



< 10 €

Un thermomètre

Pour tester si la température est adéquate dans la maison, dans le réfrigérateur (4 °C) ou dans le congélateur (-18 °C)



5 € À 15 €

Une multiprise à interrupteur

Accessoire incontournable pour éteindre simultanément tous vos équipements en veille



< 10 €

Une prise programmable mécanique

Système de programmation qui permet d'automatiser la mise en marche/l'arrêt de vos appareils électriques



20 €
ENVIRON

Un wattmètre

Pour vérifier la consommation de votre appareil électrique et estimer ainsi les économies potentielles

***PLUS CHER MAIS VITE
RENTABILISÉ***

***Un thermostat
programmable***
*Pour 60 à 250 €, c'est
jusqu'à 15 % d'économie
de chauffage.*

Autres points essentiels

- Entretenir ses appareils
 - Mauvais entretien = plus de consommations
 - Mauvais entretien = durée de vie diminuée
 - Dégivrez, nettoyez, détartrez, dépoussiérez...



- S'équiper **oui**, se suréquiper **non**

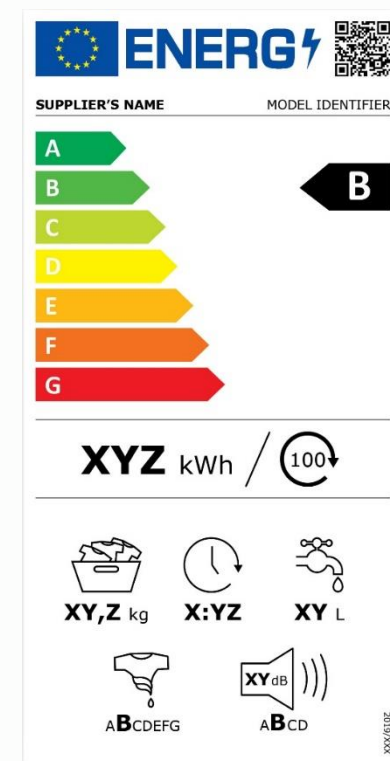
Est-ce
indispensable ?

Est-ce bien
dimensionné ?

Les Français pensent posséder
34 APPAREILS ÉLECTRIQUES
PAR FOYER. Ils en possèdent
en réalité **99** !

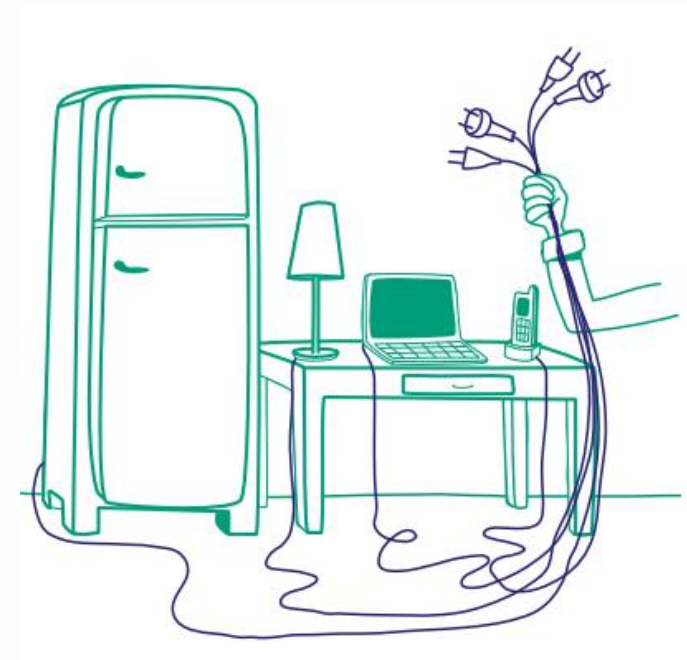
- Comparer les étiquettes énergie

Un réfrigérateur
CLASSE C plutôt
que **F** consomme
50 % D'ÉNERGIE
EN MOINS



Conclusion

- Ecogestes : tous concernés au quotidien !
- **L'eau** : une ressource vitale à préserver
- **L'énergie** :
 - Part forte du budget des ménages
 - Rénovation des logements + meilleures performances des appareils = baisse des consommations
 - MAIS attention à l'augmentation du nombre d'appareils électriques et électroniques (appareils connectés, climatiseurs...)



À petits gestes, grands bénéfices !

Ressources en ligne

- Guide ADEME – Comment réduire ses factures d’eau et d’énergie ?
 - <https://librairie.ademe.fr/ged/9379/guide-comment-reduire-factures-eau-energie.pdf>
- Guide des 100 ecogestes
 - <https://defis-declics.org/fr/ecogestes/ecogestes-energie/>
- Défi pour réduire sa consommation énergétique (seul ou en équipe)
 - <https://defis-declics.org/fr/>
- Guide comparateur pour consommer intelligemment
 - <https://www.guidetopten.fr/>
- Conseils pratiques pour une consommation plus durable
 - <https://agirpoulatransition.ademe.fr/particuliers/>

 **guidetopten.fr**



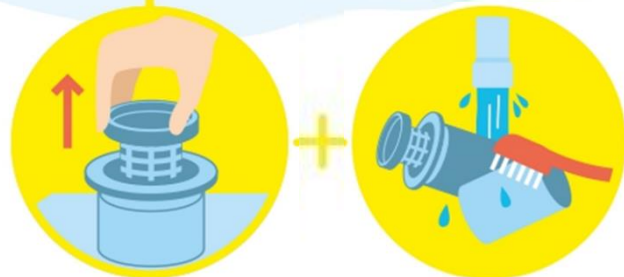


**A vous de jouer !
Merci de votre attention**



Couvrir les casseroles

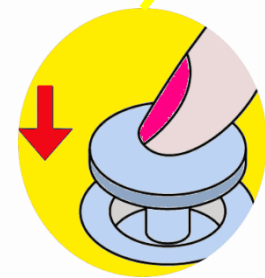
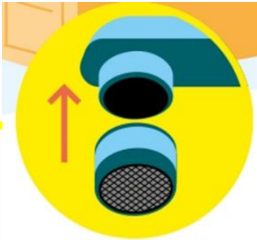
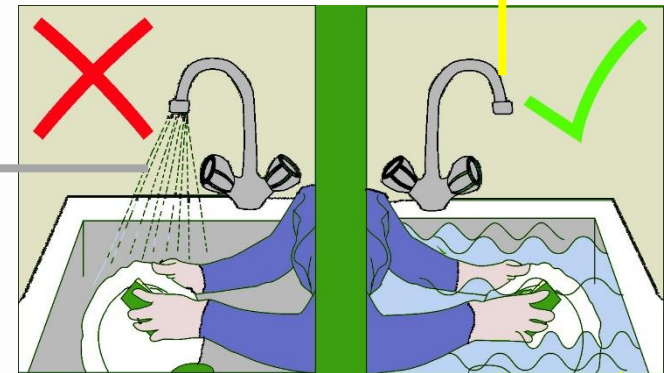
25 % d'économie d'électricité ou de gaz



Utiliser le programme « Éco » du lave-vaisselle

Jusqu'à 45 % d'électricité économisée par rapport au programme intensif

Lavage de la
vaisselle à la main



GARE AU GIVRE !

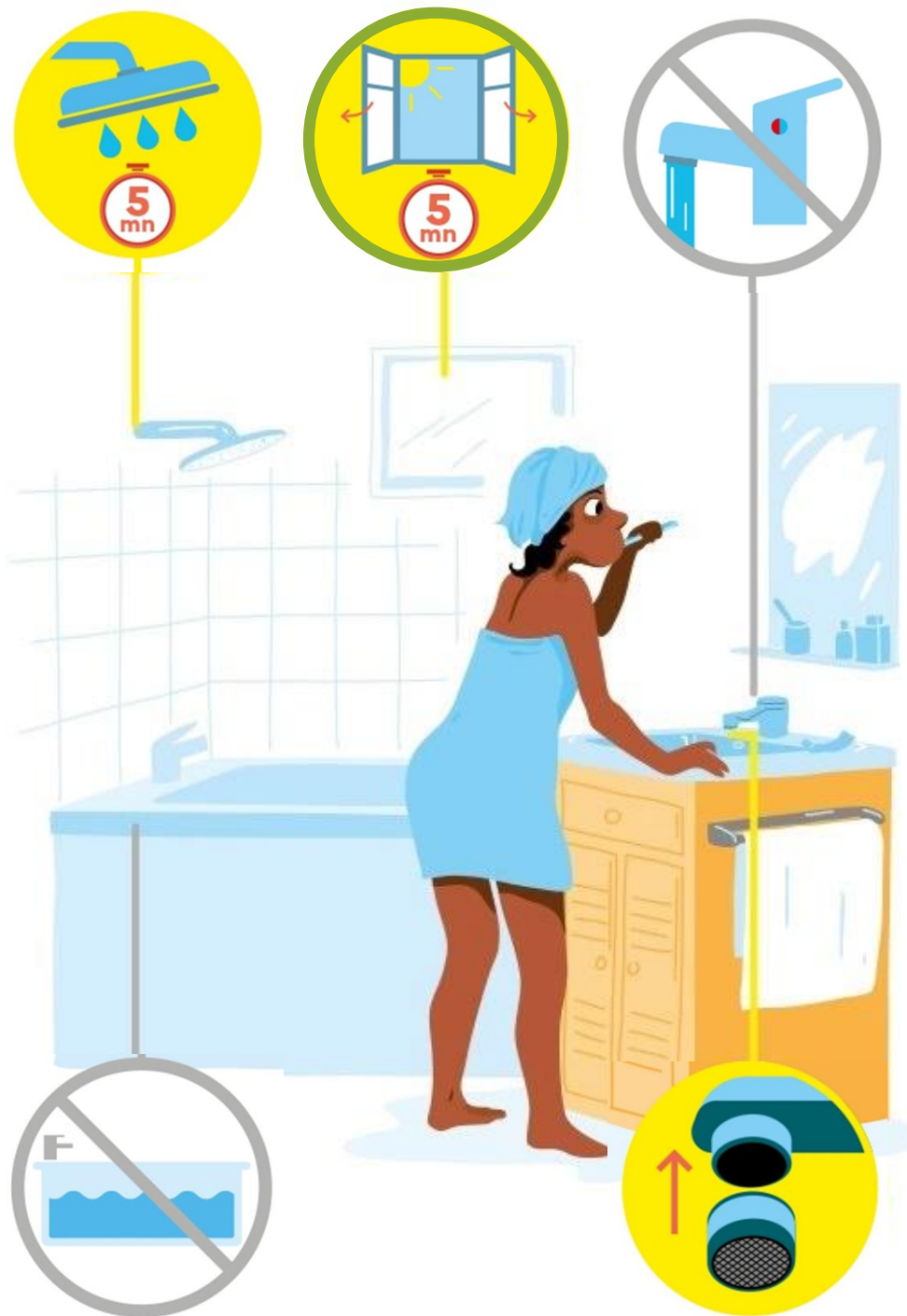
3mm de givre =
augmentation de 30% de
la consommation du
congélateur





Laver son linge à 30 °C

3X moins d'énergie
qu'un lavage à 90 °C

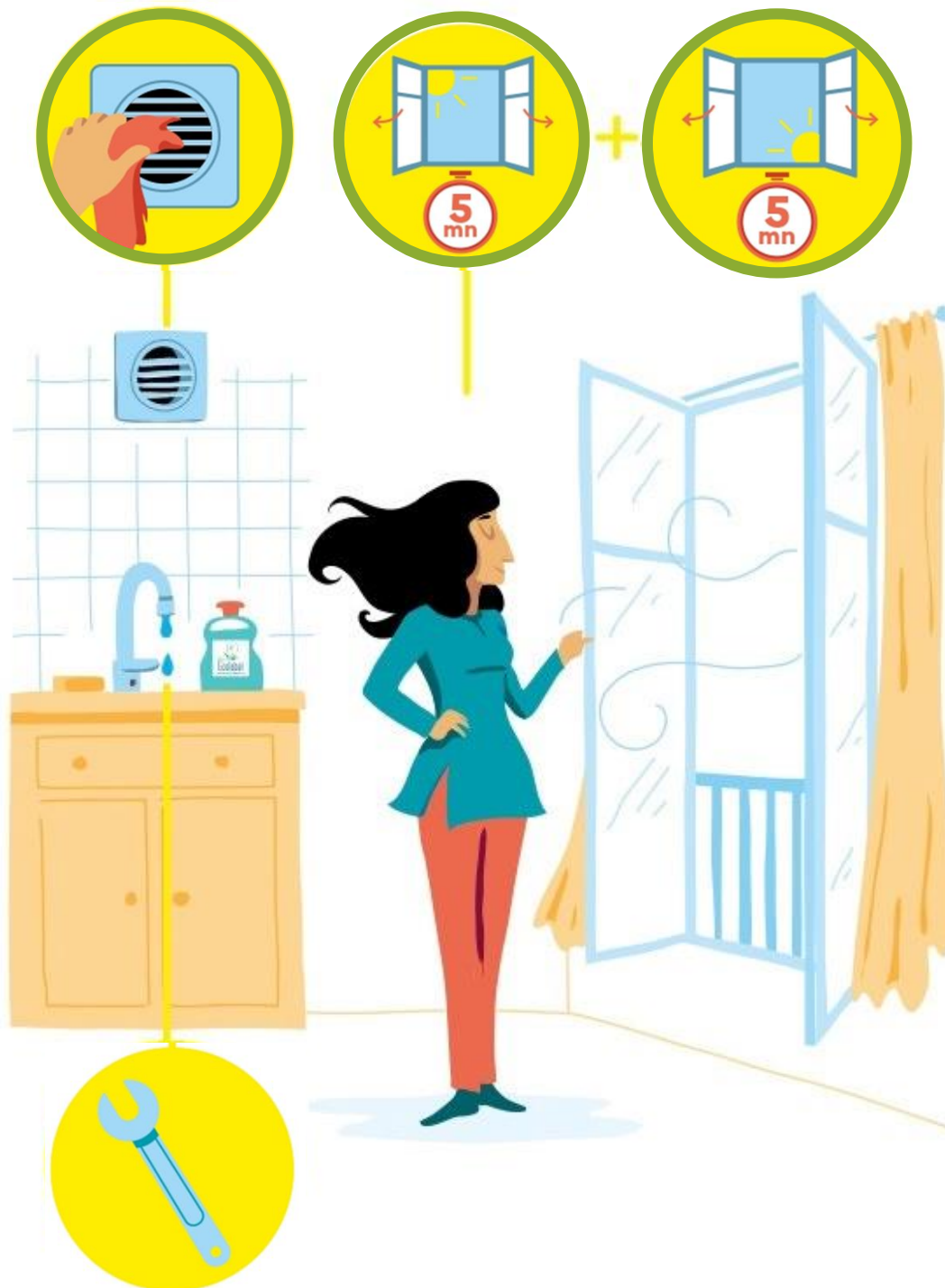


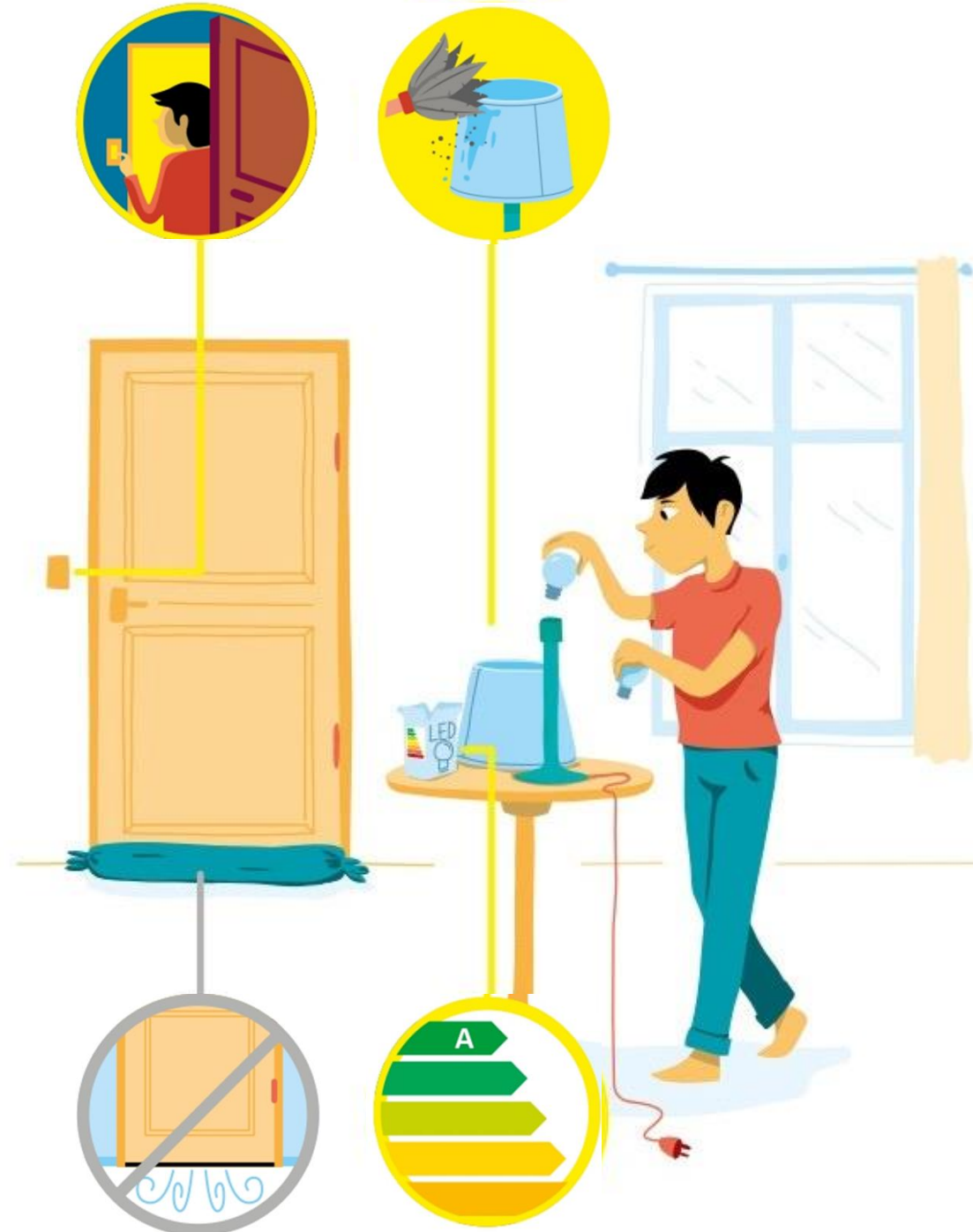


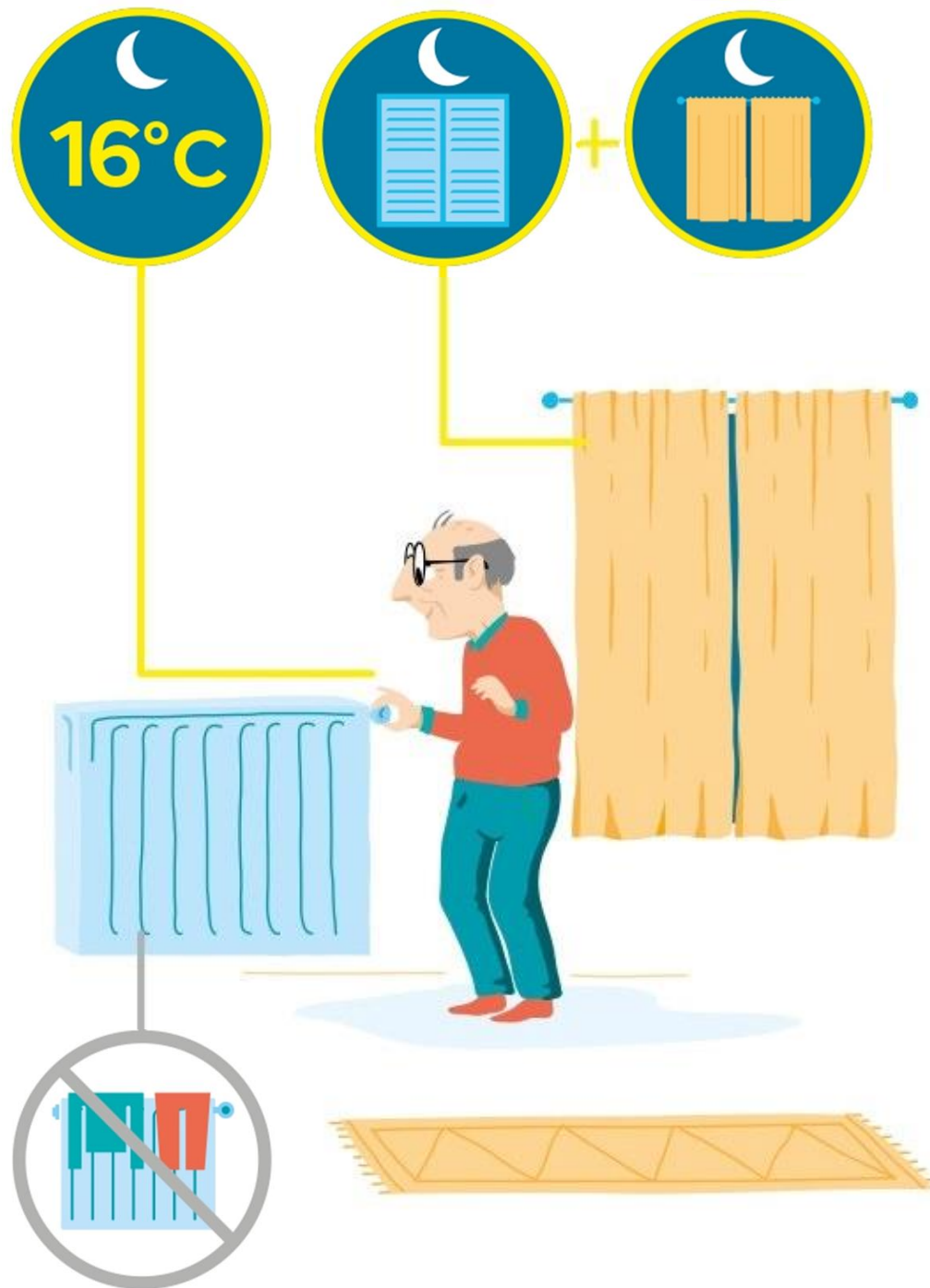
CHASSE AUX FUITES

Un robinet qui goutte
= 5 litres/heure gaspillés
= 120 litres/jour

Une chasse d'eau qui fuit
= plus de 600 litres/jour
= la consommation
quotidienne d'une
famille de 4 personnes







Baisser le chauffage de 1 °C

-7 % de consommation
d'énergie

Fermer les volets la nuit

Jusqu'à -60 %
de déperdition de chaleur
par les fenêtres

